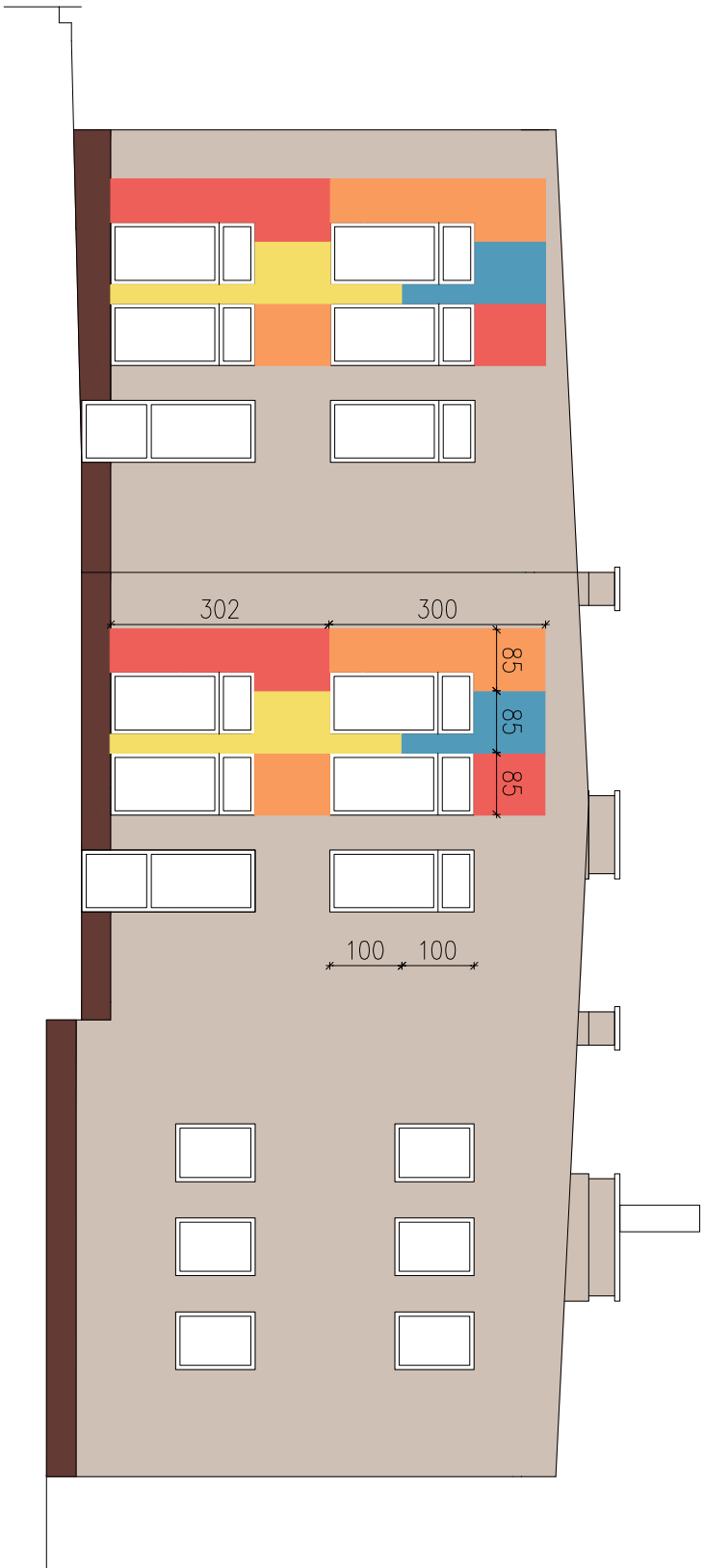


ELEWACJA ZACHODNIA



ELEWACJA POŁUDNIOWA

- STO 32235
- STO 35302
- STO 33102
- STO 32202
- STO 31202
- TYNK ŻYWICZNY

Jednostka Projektowa: PPU KST WIESŁAW BRYKAŁA, 09-401 PŁOCK, UL. OKOPOWA 26/1		Nr. proj. P11914	Data: KWIECIEŃ 2014 Skala: 1:100 Nr rys.: 03.1
Inwestor: GMINA MIASTO PŁOCK PŁOCK, STARY RYNEK 1		Tytuł: ELEWACJA POŁUDNIOWA, ZACHODNIA KOLORYSTYKA	
Temat: PROJEKT TERMOMODERNIZACJI BUDYNKU MIEJSKIEGO PRZEDSZKOŁA NR11 W PŁOCKU			
Adres Inwestycji: PŁOCK, UL. BIELSKA 26/1 DZ. NR 151			
Projektant mgr inż. Wiesław Brykała upr. nr MAZ/0360/P00K/06			